



# Technisches Datenblatt zu Dewargefäßen mit Flansch der Typenreihe F - 0 bis F - S22 C

## Anwendungsbereiche

- Labortechnik
- Medizintechnik
- Biotechnologie
- Lagerung und innerbetrieblichen Kurzsteckentransport
- für flüssige und feste Medien und Feststoffe (LN2 oder CO2)
- druckloser Kühlmittelraum
- Nasslöschkurve (NLK)

## Leistungsmerkmale

- zuverlässig und wirtschaftlich
- Dewargefäße nach DIN EN ISO 16496
- Glasmaterial nach ISO 3585
- Nennvolumen von 200ml bis 8 Liter
- Schutzhülle aus Metall blau beschichtet Typ "C"



Dewargefäß Typ F 9 C

## Beschreibung der kompletten Gefäße

### Ausführungen und Zubehör

- C = metallische Schutzhülle blau beschichtet

### •Temperaturbereiche

- Glaseinsatz von -200°C bis +150°C, kurzfristig 200°C
- Umhüllung mit Montagegummi und Latzelpuffer von - 10°C bis + 60°C

### •Druckbereich

Drucklos

## •Beschreibung des Glasdewargefäße

### Material

- Borosilikatglas 3.3 ISO 3585

### Chemische Eigenschaften

- Wasserbeständigkeit : nach ISO 719 (98°C)
- Wasserbeständigkeit : nach ISO 720 (121°C)
- Säurebeständigkeit : nach ISO 1776
- Laugenbeständigkeit : nach ISO 695-A2

### Physikalische Eigenschaften

- linearer Ausdehnungskoeffizient :  $3,3 \times 10^{-6}$  1/K (bei 20-300°C)
- Dichte : 2,23 g/cm<sup>3</sup>
- spezifische Wärmekapazität : 910 J/kg K
- Transformationstemperatur : 525 °C

### Vakuum

- $> 5 \times 10^{-6}$  mbar

### Versilberung

- voll versilbert

## KGW - ISOTHERM

Karlsruher Glastechnisches Werk  
76185 Karlsruhe Gablonzerstraße 6  
Tel: 0721 95897-0 Fax: 0721 95897-77  
E-Mail: info@KGW-ISOTHERM.COM  
Internet: www.KGW-ISOTHERM.COM



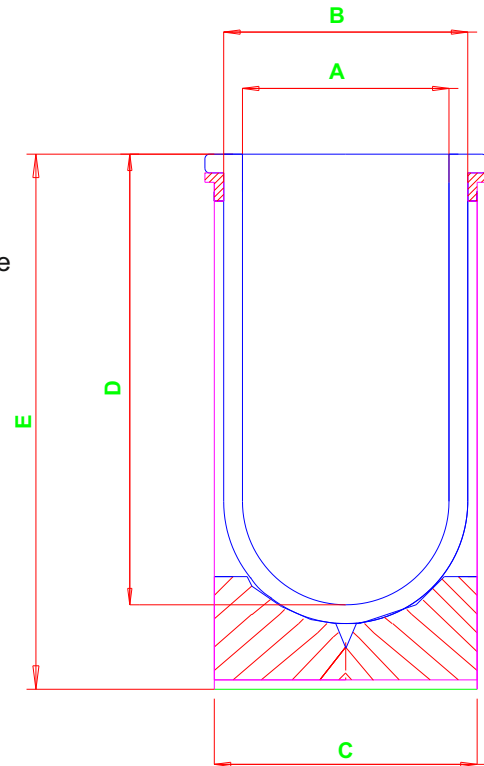
# Technisches Datenblatt zu Dewargefäßen mit Flansch der Typenreihe F - 0 bis F - S22 C

## Besondere Ausführungen

- Dewargefäße mit lose aufliegenden Stopfen für gasende Stoffe
- Dewargefäße mit PE Deckel und Spannverschlüsse
- Dewargefäße mit NLK - Deckel aus PE

## Sicherheitshinweise und Richtlinien

- Schutzbrille und Schutzhandschuhe tragen
- Richtlinien für das Labor der BG
- Betriebinterne Richtlinien
- Sicherheitsrichtlinien für den Umgang mit Flüssiggase



## Dewargefäße mit Flansch, technische Angaben

Typ	max. Inhalt	A	B	C	D	E	Gewicht		
	ca. [ ml ]	mm	mm	mm	mm	mm	ca. [ kg ]	Typ	Artikel Nr.
F 0 C	200	40	56	60	160	215	0,3	F 0 C	1121
F 1 C	300	47	60	70	180	240	0,3	F 1 C	1122
F 3 C	500	57	70	80	200	260	0,5	F 3 C	1123
F 6 C	800	67	80	90	230	295	0,6	F 6 C	1124
F 7 C	1200	67	80	90	340	395	0,8	F 7 C	1125
F 9 C	1000	77	95	105	225	290	0,7	F 9 C	1126
F 10 C	1500	77	95	105	335	395	1,1	F 10 C	1127
F 12 C	1500	90	115	130	235	300	1,1	F 12 C	1128
F 13 C	2000	90	115	130	330	390	1,4	F 13 C	1129
F 15 C	1500	100	120	135	230	300	1,2	F 15 C	11210
F 16 C	2000	100	120	135	280	345	1,4	F 16 C	11211
F 18 C	2500	110	130	145	280	345	1,7	F 18 C	11212
F 19 C	5000	110	130	145	590	660	3,2	F 19 C	11213
F S21 C	4000	138	160	175	300	375	2,4	F S21 C	11214
F S22 C	8000	138	160	175	590	660	4,6	F S22 C	11215